





AUSBAU WÄNDE

	GKA Schallschutzplatte
	GKF Feuerschutzplatte
	GKB Feuchtschutzplatte (Türflügelungen beplankt)
	GKZ Baucementplatte (Türflügelungen beplankt)

LEGEND

[illegible]

Die Durchdringe in der aufgemauerten Wand oberhalb des Überzuges können endgültig erst nach Planung der oberen Geschosse angegeben werden

Höhenangaben der Durchbrüche - Meter
Größenangaben der Durchbrüche - Zentimeter

BRANDSCHUTZ

OBERFLÄCHE

Oberflächenanstriche		Wand-/Deckenoberflächen		Bedeckungen			
A	Wandoberfläche	SF	Schichtklasse 7	AN	Anstrich	BW	Betonmarkmal
D	Deckenoberfläche	HV	Holzverkleidung	F	Fassade	PK	Parkett
B	Fußbodenfläche	GK	Gipskarton gespachtelt	X	unbehandelt, roh	FL	Fliesenbelag
		GP	Gipsputz	ADN	Abhangende Decke	OZ	Beschichtung Terrazzo
KPZ	Kalk-Zement-Futz	AD	Abhängende parallel Dreiecke	PUR	Einspritzung mit PUF-Beschüttung		
PL	Fliesenbelag	ES	Eisenbeschichtung	BS	Beschichtung		
WR	Wärmedämmung	SF	Schichtklasse 2				
HVH	Holzbohle-Mehrschichtverkleidung	SS	Schieferputz				

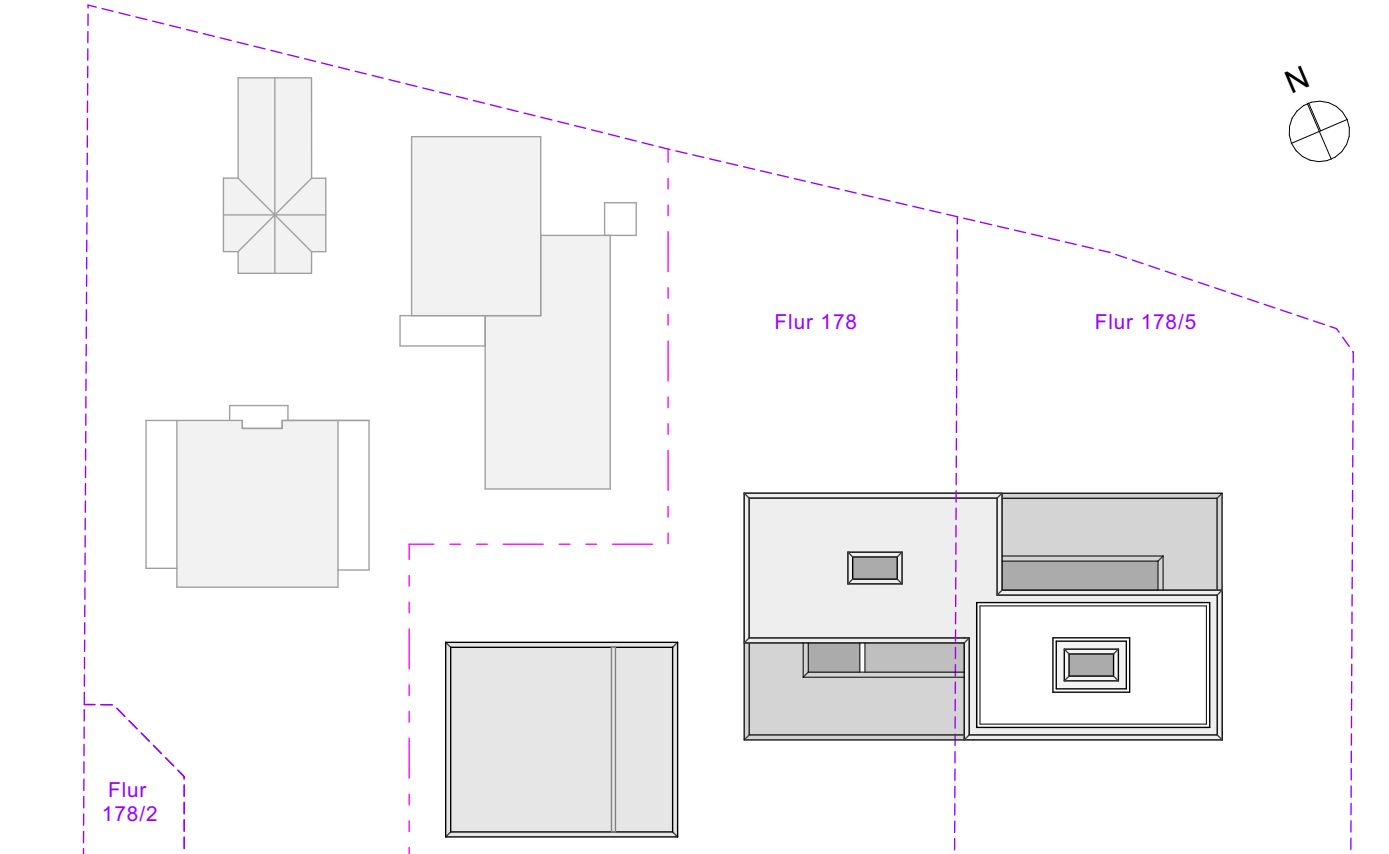
Alle Maße sind am Bau zu nehmen und eigenverantwortlich zu prüfen. Für Maßfehler haftet der Auftragnehmer. Differenzen und Maßunsinnigkeiten sind vor Ausführung unverzüglich der Bauleitung zu melden. Dieser Plan ist als Architektplan einseitig und nur gültig in Verbindung mit den Ausführungszeichnungen der Fachingenieure. Bei Bauausführung sind folgende Unterlagen zu beachten: Stab- mit Profilplänen, Ausführungszeichnungen, Architektenabst., Firmenabst.zeichnungen, Firmenabst.zeichnungen. Firmenabst.zeichnungen sind grundsätzlich nur mit dem Genehmigungswerk der Architekten. Die Koordinationspflicht des Auftragnehmers bleibt unberührt. Konstruktions- und fertigungstechnische Bedenken sind der Bauleitung rechtzeitig mitzuteilen und schriftlich zu begründen.

INDEX-HISTORIE

Status	Datum	Änderungsmerkmal	Geschieht von

AUSFÜHRUNGSPLANUNG

Neubau Michael-Ende-Schule



PlanNr.: AR6A_RPTR_0761_ OK FFB EG = ±0,00 = 475,850m üNN

Inhalt: Treppenhaus A1 1.OG / 2.OG

Mst: 1:20 Format: 1609*841mm Datum/Verf: 05.02.2026

Bauherrschaft: Architekt: Bauleitung:

Städt. Unterschleißheim
Rathausplatz 1,
85716 Unterschleißheim

fax 069 - 3103705
mosa@ash.bayern.de